



มาตรฐานการให้บริการสำหรับผู้ใช้บริการ  
สำนักงานทรัพยากรธรรมชาติและสิ่งแวดล้อมจังหวัดขอนแก่น

๑. มาตรฐานการให้บริการตามประเภทงานบริการ

งานบริการ	สถานที่ติดต่อ	เอกสาร/หลักฐานที่ใช้	ระยะเวลาให้บริการ
๑. การขอรับใบอนุญาตเจาะและขอรับใบอนุญาตใช้น้ำบาดาลในเขตพื้นที่จังหวัดขอนแก่น	๑. เทศบาลหรือ อบต. ในเขตท้องที่นั้น ๒. สนง.ทสจ.ขอนแก่น โทร ๐๔๓-๒๓๗๒๗๙ โทรสาร ๐๔๓-๒๓๗๒๗๙	๑. บัตรประจำตัวประชาชน ๒. ค่าขออนุญาตแบบ นบ.๑ ๓. หนังสือรับรองการจดทะเบียนนิติบุคคล (กรณีผู้ยื่นคำขอเป็นนิติบุคคล) ๔. ใบอนุญาตประกอบกิจการโรงงาน (กรณีผู้ยื่นคำขอเป็นโรงงาน) ๕. หนังสือและกรรมสิทธิ์ หรือสิทธิครอบครองในที่ดิน หรือหนังสือยินยอมให้ใช้ที่ดิน ๖. หนังสือมอบอำนาจ (ติดต่อกรมการที่ดิน) (กรณีให้ผู้ยื่นดำเนินการแทน)	๑๕ วัน
๒. การขอขึ้นทะเบียนที่ดินเป็นสวนป่าตาม พ.ร.บ. สวนป่า	สนง.ทสจ.ขอนแก่น โทร ๐๔๓-๒๓๗๒๗๙ โทรสาร ๐๔๓-๒๓๗๒๗๙	๑. สำเนาบัตรประจำตัวประชาชน ๒. สำเนาทะเบียนบ้าน ๓. สำเนาเอกสารที่ดิน	๑๕ วัน
๓. การขอรับใบอนุญาตตาม พ.ร.บ. เลื่อยโซยนต์	สนง.ทสจ.ขอนแก่น โทร ๐๔๓-๒๓๗๒๗๙ โทรสาร ๐๔๓-๒๓๗๒๗๙	๑. คำขอ ๒. สำเนาทะเบียนบ้าน ๕ ชุด ๓. สำเนาบัตรประจำตัวประชาชน ๕ ชุด	๑๕ วัน

๒. ขั้นตอนการขอรับใบอนุญาตเจาะและขอรับใบอนุญาตใช้น้ำบาดาล ในเขตพื้นที่จังหวัดขอนแก่น

๑. กรณีคำขอขนาดบ่อเล็กกว่า ๑๐๐ ม.ม. (๔ นิ้ว) หรือปริมาณน้อยกว่า หรือเทียบเท่า ๑๐ ลบ.ม./วัน

๑.๑ ผู้ประกอบกิจการยื่นคำขอพร้อมเอกสารหลักฐาน ณ เทศบาล/อบต. เจ้าของพื้นที่

๑.๒ เทศบาล/อบต. ตรวจสอบเอกสารหลักฐาน/ รับเงินค่าธรรมเนียมคำขอ และลงนามจดทะเบียนคำขอ

๑.๓ นายกเทศมนตรี/นายก อบต. ในฐานะพนักงานน้ำบาดาลประจำท้องถิ่นที่พิจารณาให้พนักงานเจ้าหน้าที่ตรวจสอบ หรือไม่ตรวจสอบสถานที่ตามหลักเกณฑ์ วิธีการ ที่กำหนดในระเบียบของกรมทรัพยากรน้ำบาดาล

๑.๔ เทศบาล/อบต. พิจารณาอนุญาต/ไม่อนุญาตตามหลักเกณฑ์ที่กำหนด

๑.๕ กรณีที่อนุญาตให้เทศบาล/อบต. จัดทำใบอนุญาตเสนอนายกเทศมนตรี/นายก อบต. ลงนามในฐานะผู้ที่ได้รับมอบหมายจากอธิบดีกรมทรัพยากรน้ำบาดาลให้เป็นผู้ออกใบอนุญาต

๑.๖ เทศบาล/อบต. พิจารณาดำเนินการแจ้งผู้ขอฯ

- กรณีอนุญาตให้ผู้ขอชำระค่าธรรมเนียมใบอนุญาตตามอัตราที่กำหนดในกฎกระทรวง

- กรณีไม่อนุญาตให้ทำหนังสือแจ้งเหตุผลพร้อมสิทธิในการอุทธรณ์

๒. กรณีคำขอขนาดบ่อตั้งแต่ ๑๐๐ ม.ม.(๔ นิ้ว) ขึ้นไป หรือปริมาณน้ำเกินกว่า ๑๐ ลบ.ม./วัน

๒.๑ ผู้ประกอบกิจการยื่นคำขอพร้อมเอกสารหลักฐาน ณ เทศบาล/อบต. เจ้าของพื้นที่

๒.๒ เทศบาล/อบต. ตรวจสอบเอกสารหลักฐาน/ รับเงินค่าธรรมเนียมคำขอ และลงนามจดทะเบียนคำขอ

๒.๓ นายกเทศมนตรี/นายก อบต. ในฐานะพนักงานน้ำบาดาลประจำท้องถิ่นที่พิจารณาให้พนักงานเจ้าหน้าที่ตรวจสอบ หรือไม่ตรวจสอบสถานที่ตามหลักเกณฑ์ วิธีการ ที่กำหนดในระเบียบของกรมทรัพยากรน้ำบาดาล

๒.๔ เทศบาล/อบต. ส่งคำขอพร้อมเอกสารหลักฐานที่เกี่ยวข้องทั้งหมดให้สำนักงานทรัพยากรธรรมชาติและสิ่งแวดล้อมจังหวัดขอนแก่น

๒.๕ สำนักงานทรัพยากรธรรมชาติและสิ่งแวดล้อมจังหวัดขอนแก่น ตรวจสอบและนำเรื่องเข้าคณะอนุกรรมการกลั่นกรองฯ ในเขตน้ำบาดาลจังหวัด หรือส่งเรื่องให้คณะอนุกรรมการกลั่นกรองฯ ในส่วนกลางพิจารณา

๒.๖ ฝ่ายเลขาคณะอนุกรรมการฯ แจ้งผลการพิจารณาให้ทั้งหมดให้สำนักงานทรัพยากรธรรมชาติและสิ่งแวดล้อมจังหวัดขอนแก่น

- กรณีอนุญาตให้สำนักงานทรัพยากรธรรมชาติและสิ่งแวดล้อมจังหวัดขอนแก่น จัดทำใบอนุญาตเสนอผู้อำนวยการสำนักงานทรัพยากรธรรมชาติและสิ่งแวดล้อมจังหวัดขอนแก่น ลงนามในใบอนุญาต

- กรณีไม่อนุญาตให้สำนักงานทรัพยากรธรรมชาติและสิ่งแวดล้อมจังหวัดขอนแก่น ทำหนังสือแจ้งเหตุผลให้เทศบาล/อบต. ทราบ

๒.๗ เทศบาล/อบต. พิจารณาดำเนินการแจ้งผู้ขอ

- กรณีอนุญาตให้ผู้ขอชำระค่าธรรมเนียมใบอนุญาตตามอัตราที่กำหนดในกฎกระทรวง
- กรณีไม่อนุญาต ให้ทำหนังสือแจ้งเหตุผลพร้อมสิทธิในการอุทธรณ์

๒.๘ การอนุญาต หรือออกใบอนุญาต รวมทั้งการอนุญาต หรือไม่อนุญาต จะต้องกระทำให้แล้วเสร็จภายในเก้าสิบวัน นับแต่วันที่ได้รับคำขอ ซึ่งมีรายละเอียดครบถ้วนตามที่กำหนดในกฎกระทรวง

๓. ค่าธรรมเนียม

๓.๑ ค่าคำขอ ๑๐ บาท

๓.๒ ค่าใบอนุญาตเจาะน้ำบาดาล/ ใบอนุญาตใช้น้ำบาดาล

- บ่อน้ำบาดาลขนาดน้อยกว่า ๔ นิ้ว (๑๐๐ มิลลิเมตร) ๑๐๐ บาท
- บ่อน้ำบาดาลขนาดตั้งแต่ ๔ นิ้ว (๑๐๐ มิลลิเมตร) แต่ไม่เกิน ๘ นิ้ว (๒๐๐ มิลลิเมตร)

๕๐๐ บาท

- บ่อน้ำบาดาลขนาดตั้งแต่ ๘ นิ้ว (๒๐๐ มิลลิเมตร) ขึ้นไป ๑,๐๐๐ บาท

๔. เอกสารที่ใช้ในการยื่น

๔.๑ คำขออนุญาตแบบ นบ.๑

๔.๒ บัตรประจำตัวประชาชน

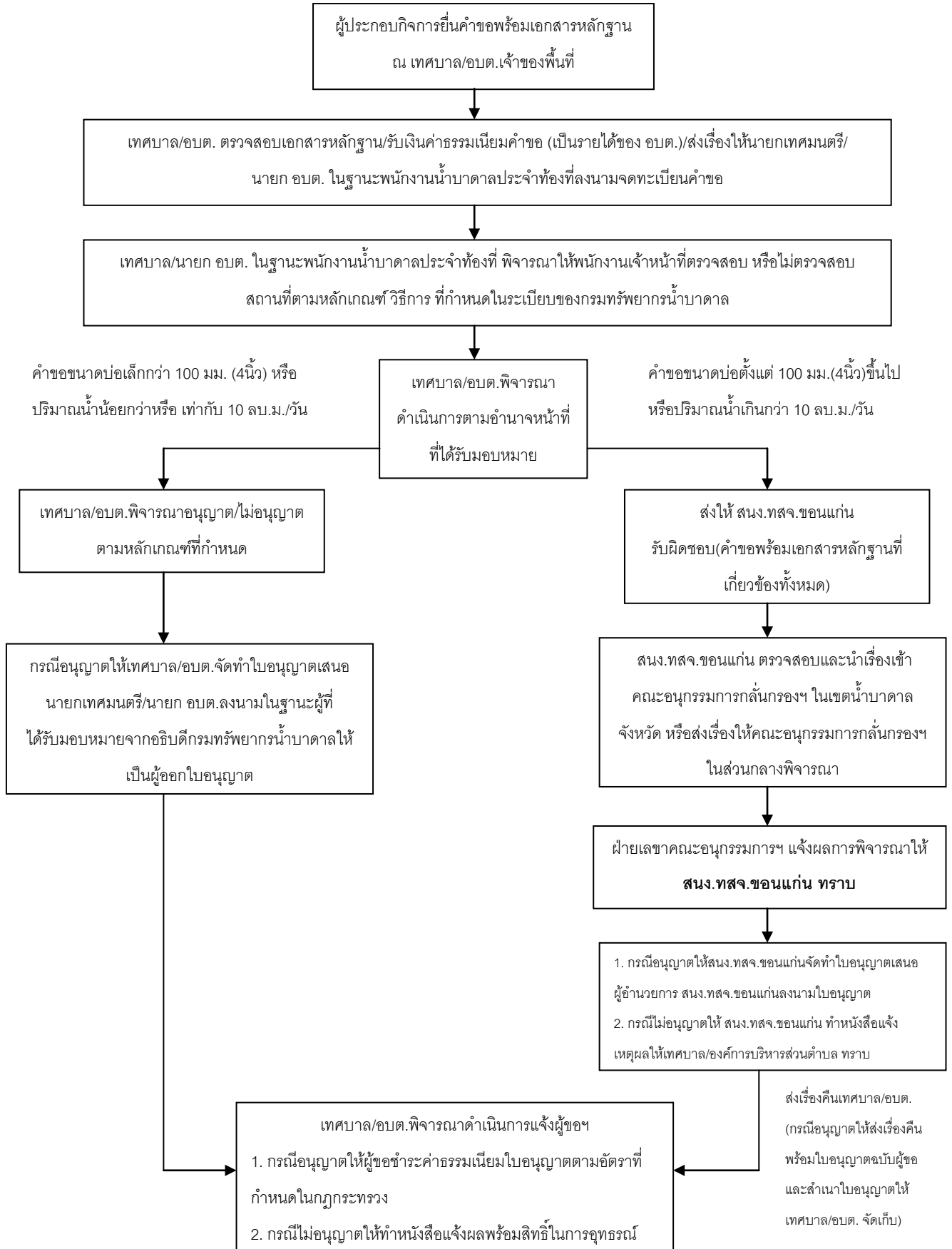
๔.๓ หนังสือรับรองการจดทะเบียนนิติบุคคล (กรณีผู้ยื่นคำขอเป็นนิติบุคคล)

๔.๔ ใบอนุญาตประกอบกิจการโรงงาน (กรณีผู้ยื่นคำขอเป็นโรงงาน)

๔.๕ หนังสือแสดงกรรมสิทธิ์ หรือสิทธิครอบครองในที่ดิน หรือหนังสือยินยอมให้ใช้ที่ดิน

๔.๖ หนังสือมอบอำนาจ (ติดอากรแสตมป์ ๓๐ บาท) (กรณีให้ผู้ยื่นดำเนินการแทน)

## แผนภูมิแสดงขั้นตอนการขอรับใบอนุญาตเจาะและขอรับใบอนุญาตใช้น้ำบาดาล ในพื้นที่จังหวัดขอนแก่น



หมายเหตุ กรณีการขอต่อใบอนุญาต การขอรับใบแทน การขอโอน และการขอแก้ไขใบอนุญาต ให้ผู้ขอยื่นคำขอพร้อมเอกสารหลักฐาน ณ เทศบาล/อบต. เจ้าของพื้นที่ และให้เทศบาล/อบต. พิจารณาคำขอว่าอยู่ในอำนาจที่ได้รับการมอบหมาย หรือมอบอำนาจจากกรมทรัพยากรน้ำบาดาลหรือไม่ ถ้าอยู่ในอำนาจให้เทศบาล/อบต. พิจารณาตามหลักเกณฑ์ วิธีการที่กำหนด หากไม่อยู่ในอำนาจให้ส่งเรื่องต่อให้สำนักงานทรัพยากรธรรมชาติและสิ่งแวดล้อมจังหวัดขอนแก่น เพื่อพิจารณา ต่อไป

