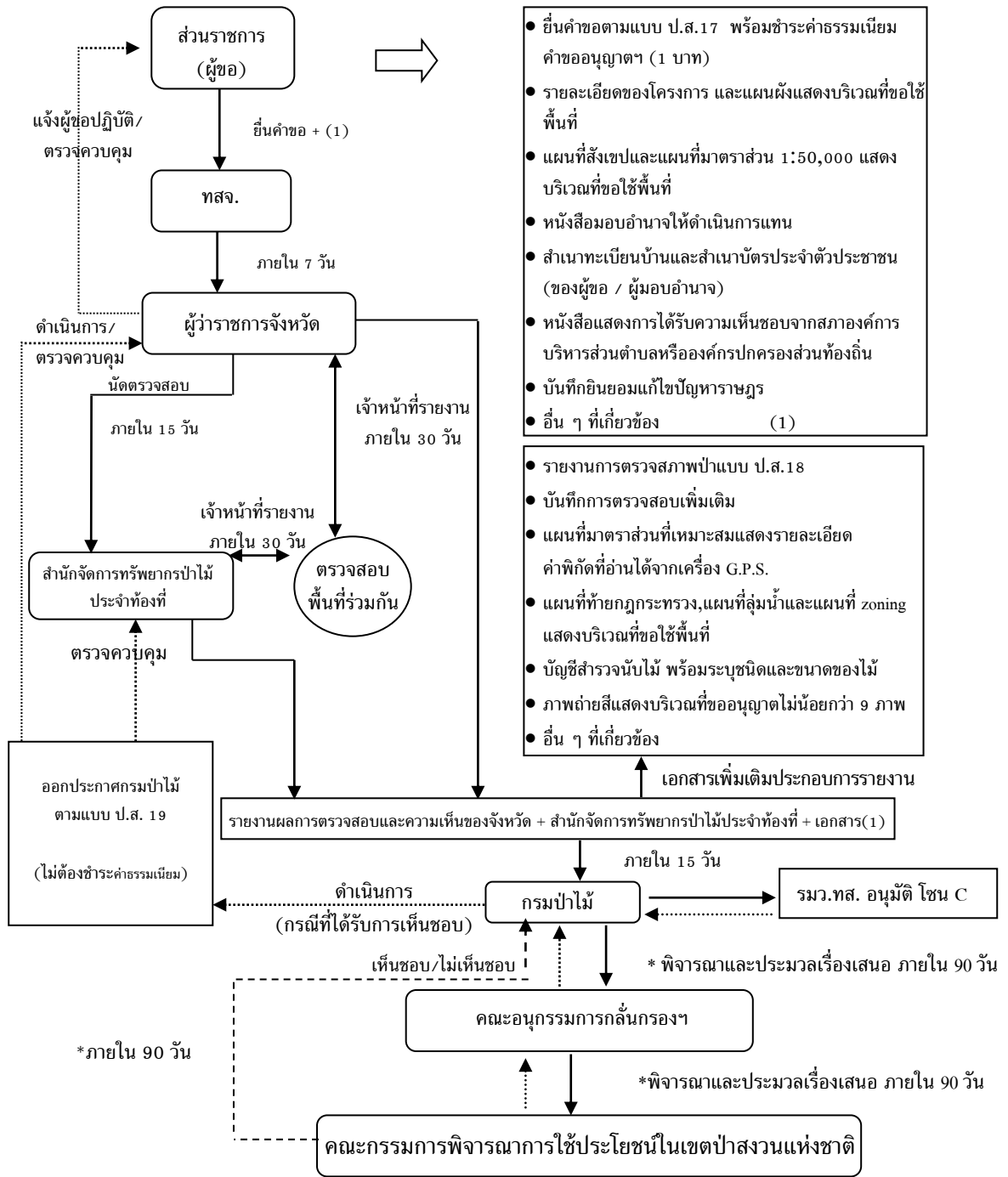


การขอใช้พื้นที่ของส่วนราชการหรือองค์กรของรัฐ ภายในเขตป่าสงวนแห่งชาติ (ตามมาตรา 13/1)



- ยื่นคำขอตามแบบ ป.ส.17 พร้อมชำระค่าธรรมเนียม ค่าขออนุญาตฯ (1 บาท)
- รายละเอียดของโครงการ และแผนผังแสดงบริเวณที่ขอใช้พื้นที่
- แผนที่สังเขปและแผนที่มาตราส่วน 1:50,000 แสดงบริเวณที่ขอใช้พื้นที่
- หนังสือมอบอำนาจให้ดำเนินการแทน
- สำเนาทะเบียนบ้านและสำเนาบัตรประจำตัวประชาชน (ของผู้ขอ / ผู้มอบอำนาจ)
- หนังสือแสดงการได้รับความเห็นชอบจากสภาองค์การบริหารส่วนตำบลหรือองค์กรปกครองส่วนท้องถิ่น
- บันทึกยินยอมแก้ไขปัญหาราชภูร
- อื่น ๆ ที่เกี่ยวข้อง (1)

- รายงานการตรวจสอบสภาพป่าแบบ ป.ส.18
- บันทึกการตรวจสอบเพิ่มเติม
- แผนที่มาตราส่วนที่เหมาะสมแสดงรายละเอียดค่าพิกัดที่อ่านได้จากเครื่อง G.P.S.
- แผนที่ท้ายกฎกระทรวง,แผนที่ลุ่มน้ำและแผนที่ zoning แสดงบริเวณที่ขอใช้พื้นที่
- บัญชีสำรวจนับไม้ พร้อมระบุชนิดและขนาดของไม้
- ภาพถ่ายสีแสดงบริเวณที่ขออนุญาตไม่น้อยกว่า 9 ภาพ
- อื่น ๆ ที่เกี่ยวข้อง

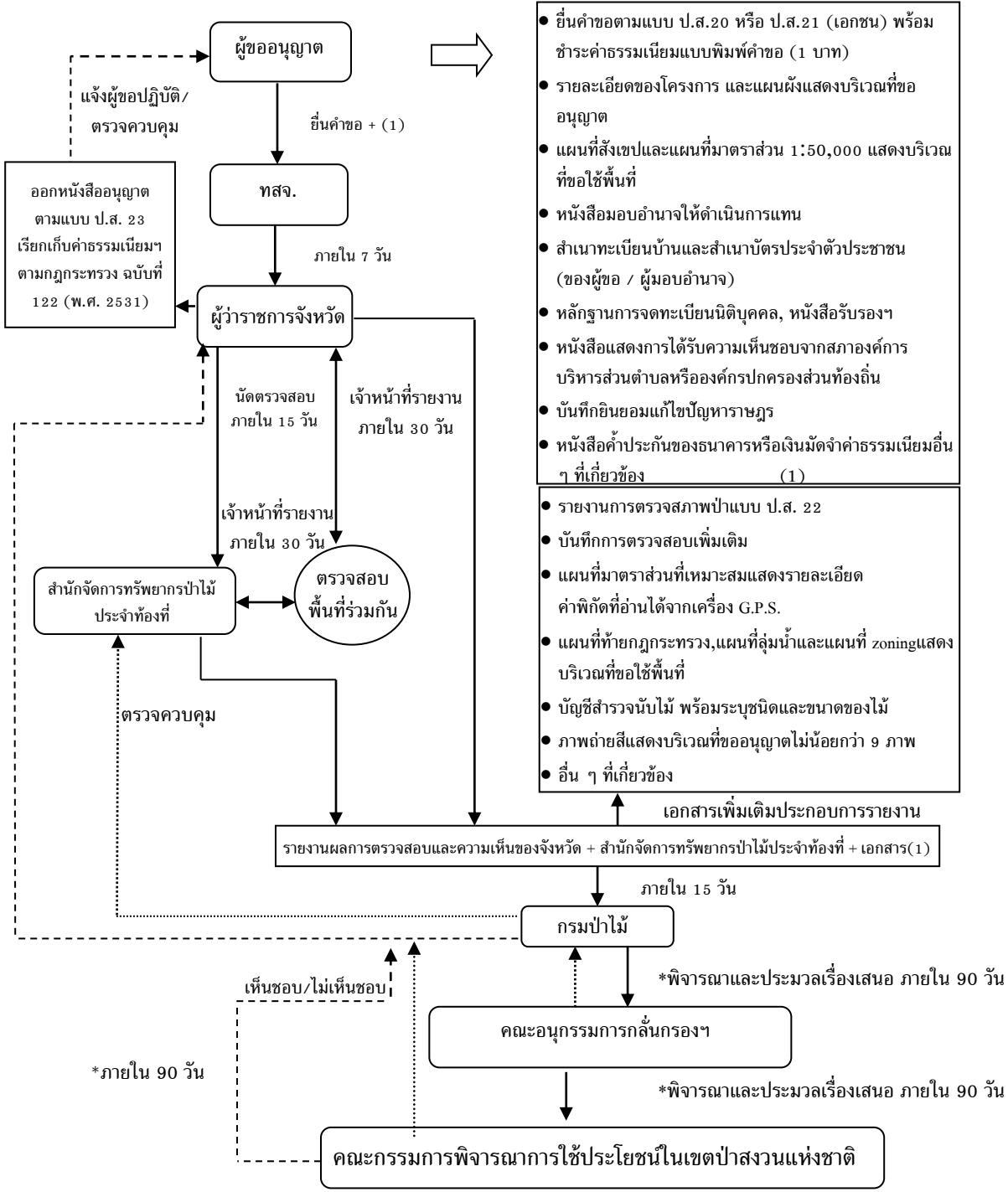
ออกประกาศกรมป่าไม้ ตามแบบ ป.ส. 19 (ไม่ต้องชำระค่าธรรมเนียม)

หมายเหตุ → ขั้นตอนการปฏิบัติในการขอใช้พื้นที่  
 ..... ขั้นตอนการปฏิบัติหลังจากที่คณะกรรมการฯพิจารณาแล้ว  
 ..... ขั้นตอนการปฏิบัติถ้าจะมีการแก้ไขเพิ่มเติม ตามนโยบายและสถานการณ์  
 \* ระยะเวลาตามพระราชบัญญัติวิธีปฏิบัติราชการทางปกครอง พ.ศ. ๒๕๓๙

ระยะเวลารวม 337 หรือ 427 วัน

ติดต่อ ส่วนอนุญาตใช้ประโยชน์พื้นที่ป่าไม้  
 โทร 02 5799567  
 Facebook :ส่วนอนุญาตใช้ประโยชน์พื้นที่ป่าไม้

**การขออนุญาตเข้าทำประโยชน์หรืออยู่อาศัยภายในเขตป่าสงวนแห่งชาติเพื่อวัตถุประสงค์ต่าง ๆ  
ตามมาตรา 16 (ยกเว้นการทำเหมืองแร่และกิจการที่เกี่ยวข้อง)**

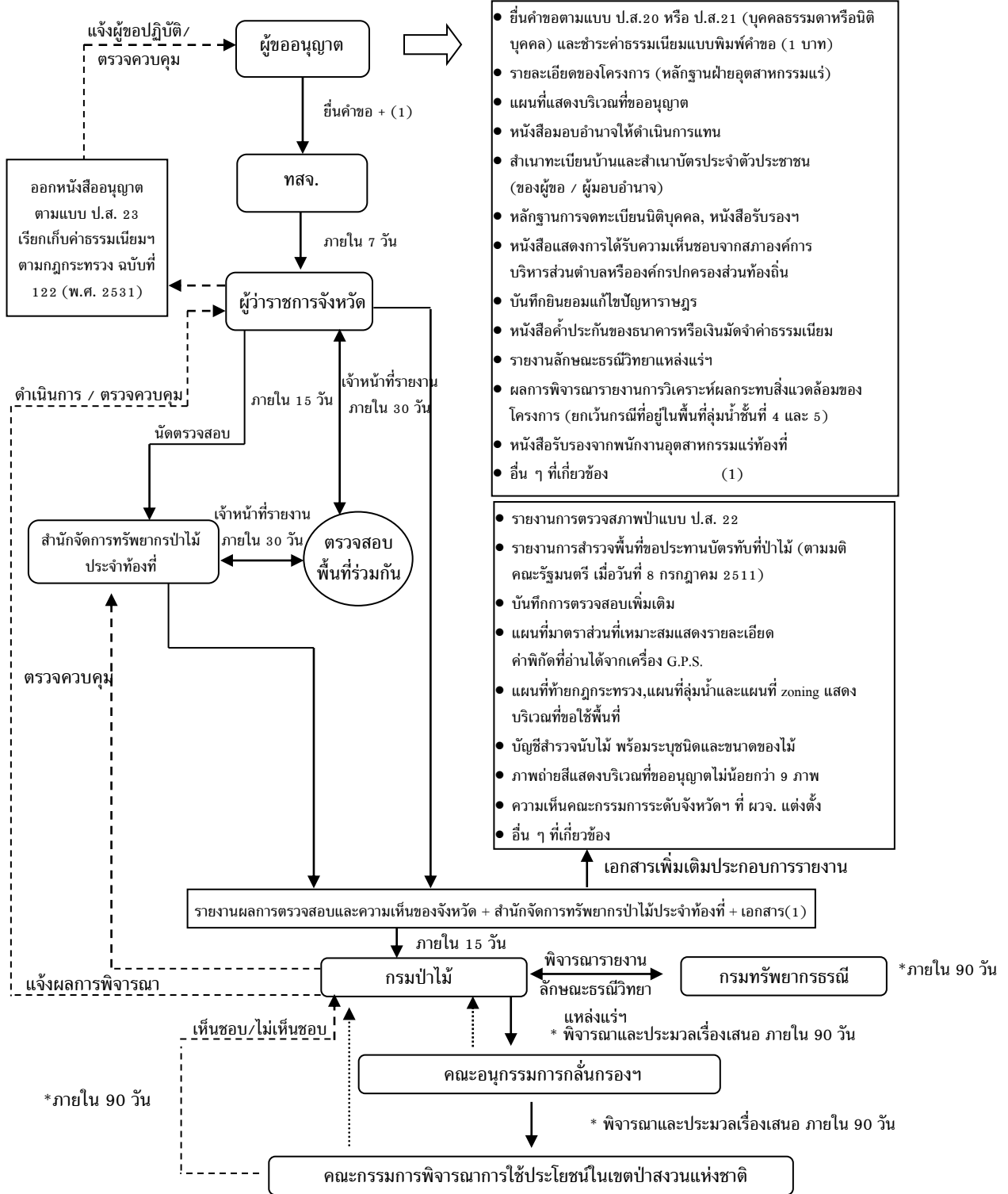


หมายเหตุ → ขั้นตอนการปฏิบัติในการขอใช้พื้นที่  
 ..... ขั้นตอนการปฏิบัติหลังจากที่คณะกรรมการพิจารณาแล้ว  
 ..... ขั้นตอนการปฏิบัติถ้าจะมีการแก้ไขเพิ่มเติม ตามนโยบายและสถานการณ์  
 \* ระยะเวลาตามพระราชบัญญัติวิธีปฏิบัติราชการทางปกครอง พ.ศ. ๒๕๓๙

**ระยะเวลา รวม 367 วัน**

ติดต่อ ส่วนอนุญาตใช้ประโยชน์พื้นที่ป่าไม้  
 โทร 02 5799567  
 Facebook : ส่วนอนุญาตใช้ประโยชน์พื้นที่ป่าไม้

**การขออนุญาตเข้าทำประโยชน์หรืออยู่อาศัยภายในเขตป่าสงวนแห่งชาติเพื่อการทำเหมืองแร่และ  
กิจการที่เกี่ยวข้อง (ตามมาตรา 16 )**



หมายเหตุ → ขั้นตอนการปฏิบัติในการขอใช้พื้นที่  
 - - -> ขั้นตอนการปฏิบัติหลังจากที่คณะกรรมการฯพิจารณาแล้ว  
 .....> ขั้นตอนการปฏิบัติอาจมีการแก้ไขเพิ่มเติม ตามนโยบายและสถานการณ์ (กิจกรรมที่เกี่ยวข้อง เช่น โรงแต่งแร่ ที่ตั้งมูลดินทรายที่เก็บกองแร่ ที่เก็บกักน้ำชุมชนชั้นตอนมูลดินทราย)  
 \* ระยะเวลาตามพระราชบัญญัติวิธีปฏิบัติราชการทางปกครอง พ.ศ. ๒๕๓๙

ระยะเวลารวม 457 วัน

ติดต่อ ส่วนอนุญาตใช้ประโยชน์พื้นที่ป่าไม้  
 โทร 02 5799567  
 Facebook :ส่วนอนุญาตใช้ประโยชน์พื้นที่ป่าไม้





